



PSYCHOTRAUMATISME et NEUROSCIENCES

30^{ème} colloque

FF2P

PARIS 2013



30^{ème} colloque
FF2P
PARIS 2013

- **NOTIONS SUR LA REGULATION DES EMOTIONS**
- **PSYCHOTRAUMATISME ET CERVEAU**
- **LA RELATION THERAPEUTIQUE**



30^{ème} colloque
FF2P
PARIS 2013

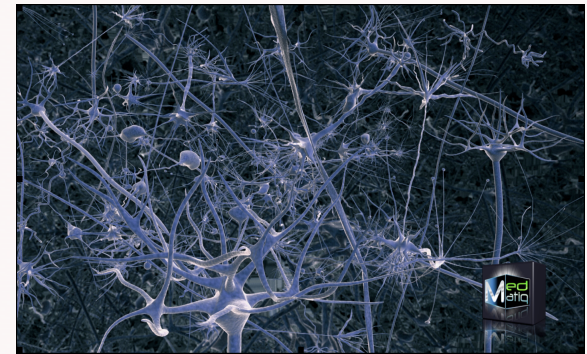
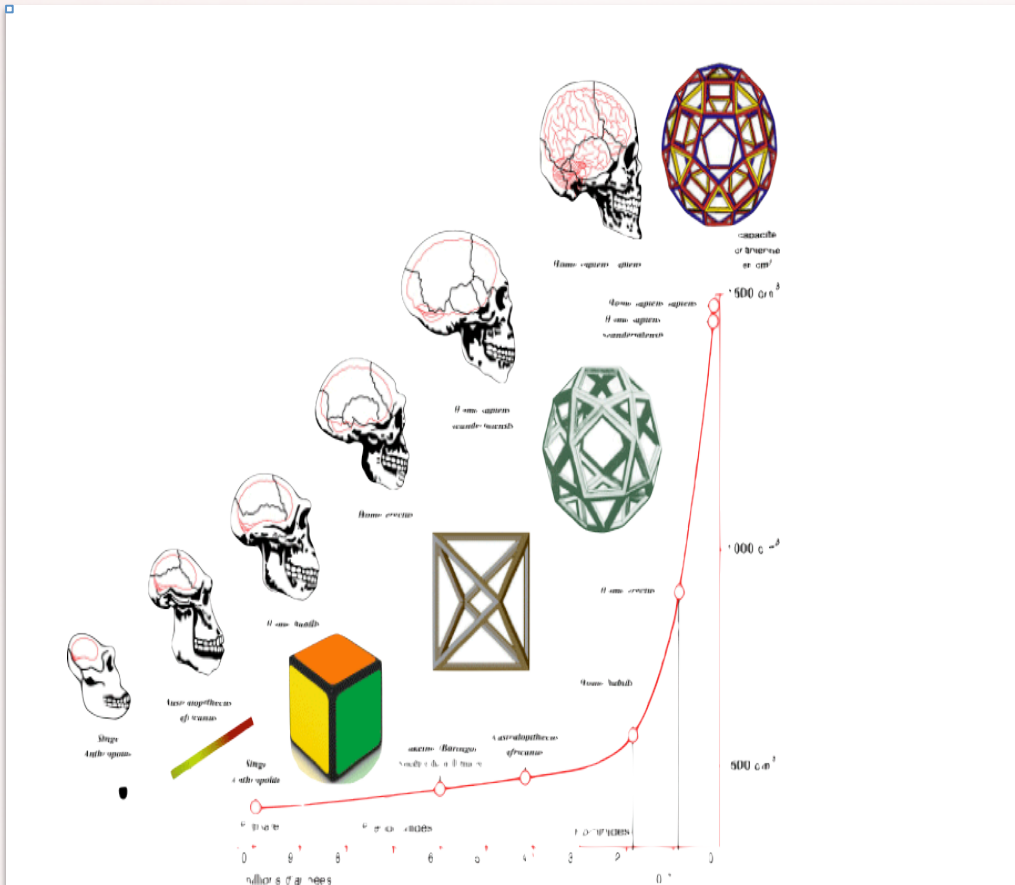
- **NOTIONS SUR LA REGULATION DES EMOTIONS**



L'HISTOIRE DE NOTRE CERVEAU

30^{ème} colloque
FF2P
PARIS 2013

VERS UN CERVEAU RELATIONNEL



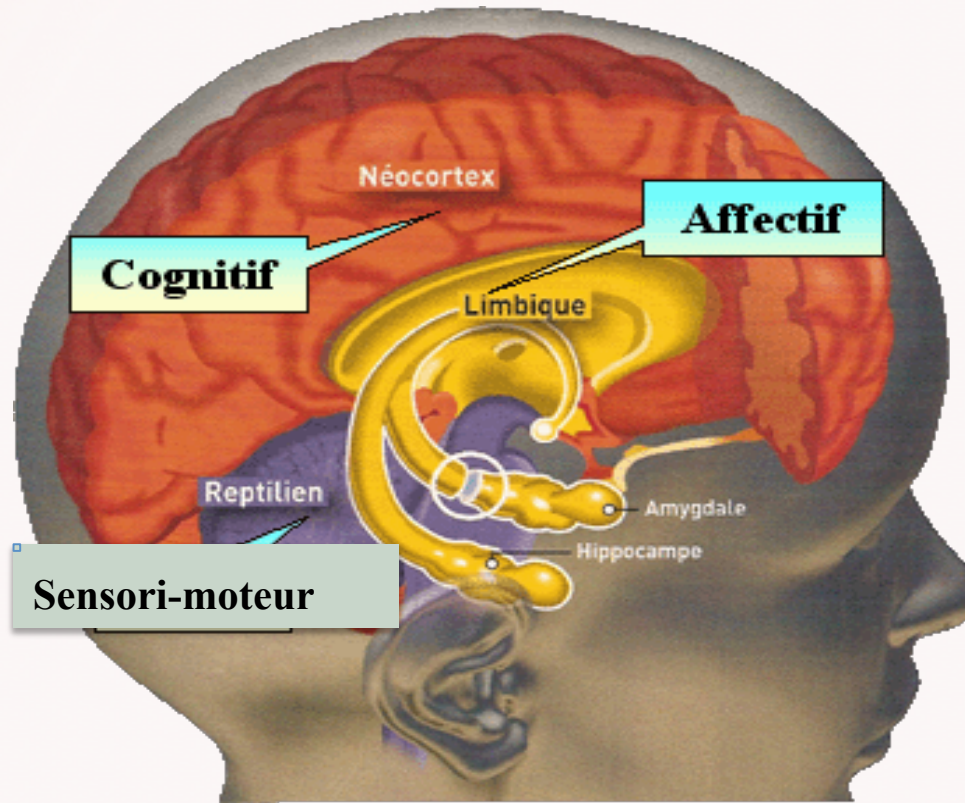
CORTEX
PREFRONTAL





L'HISTOIRE DE NOTRE CERVEAU

30^{ème} colloque
FF2P
PARIS 2013

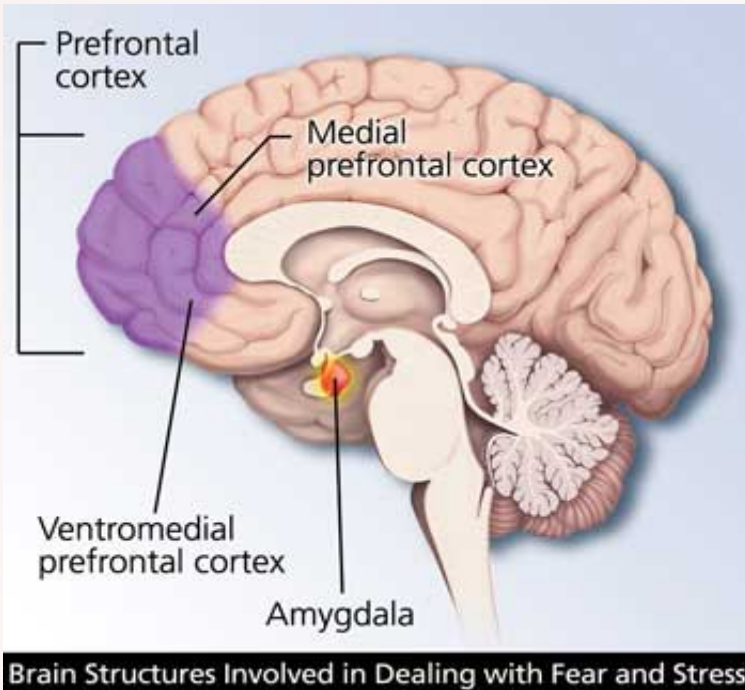




L'HISTOIRE DE NOTRE CERVEAU

CORTEX PREFRONTAL

30^{ème} colloque
FF2P
PARIS 2013



Pleine Conscience

Sentiment de soi/
Représentation de soi

Relation à l'autre

L'HISTOIRE DE NOTRE CERVEAU

LE CERVEAU LIMBIQUE

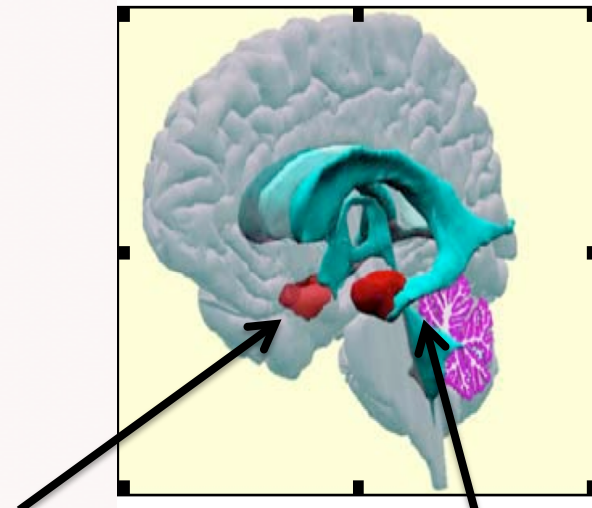


30^{ème} colloque
FF2P
PARIS 2013



Plus récent sur l'échelle de l'évolution
(quelques 60 millions d'années).

Siège principal des comportements
émotionnels



L'AMYGDALÉ LE CENTRE DE LA PEUR

L'HIPPOCAMPE

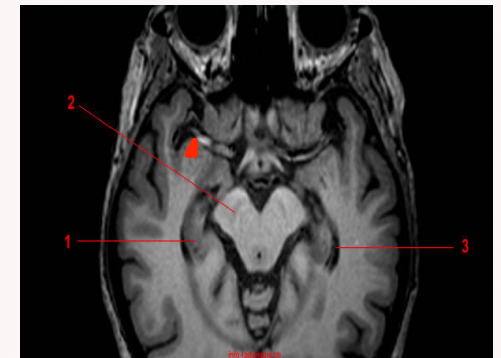
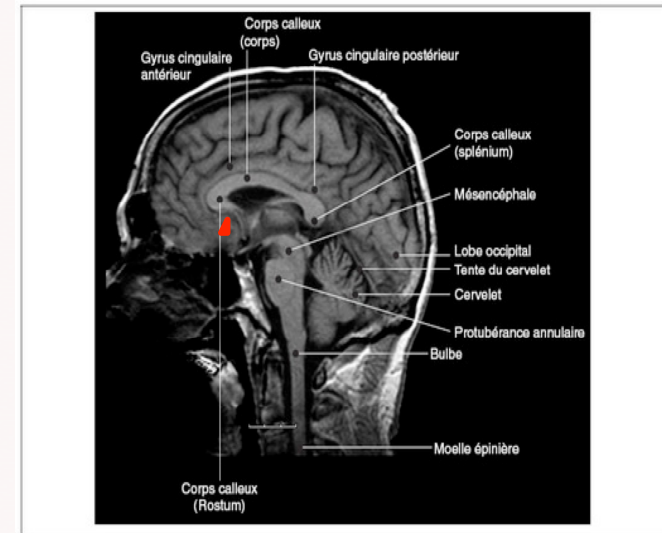


L'HISTOIRE DE NOTRE CERVEAU

LE CERVEAU REPTILIEN Tronc cérébral

30^{ème} colloque
FF2P
PARIS 2013

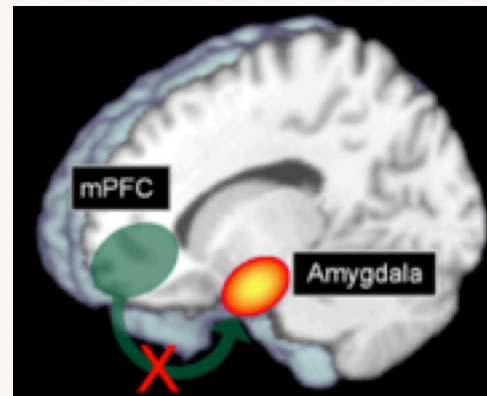
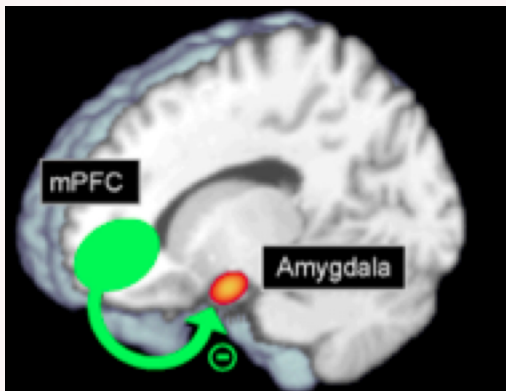
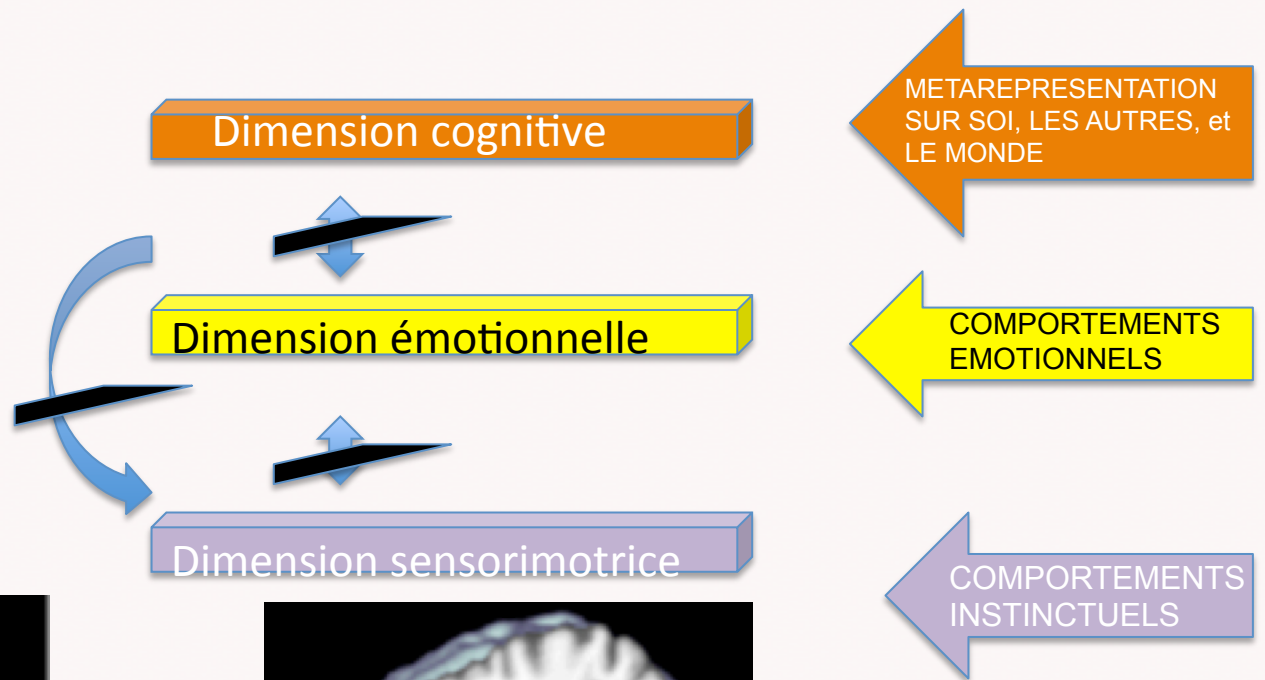
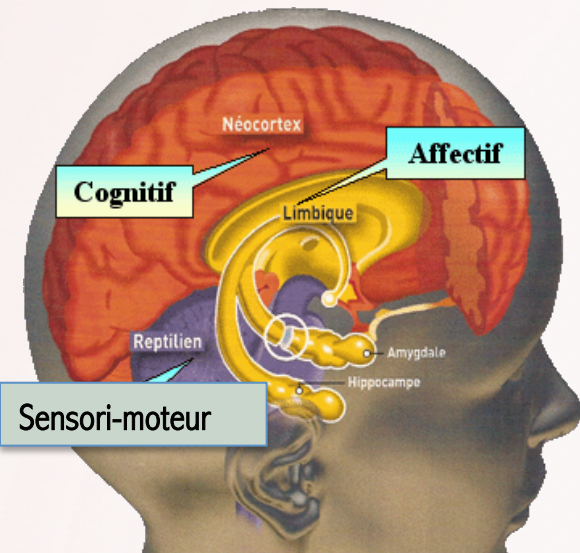
- ❖ Fonctions vitales
- ❖ Comportements instinctuels nécessaire à la survie.
- ❖ Système FUIITE/LUTTE/ FIGEMENT.





30^{ème} colloque
FF2P
PARIS 2013

LA REGULATION EMOTIONNELLE en temps normal / en cas d'événement traumatique





30^{ème} colloque
FF2P
PARIS 2013

MESSAGES A RETENIR

- ◆ **LA REGULATION EMOTIONNELLE SUIT UNE ORGANISATION HIERARCHIQUE : LE CORTEX PREFRONTAL PEUT REGULER L'AMYGDALÉ et LE TRONC CEREBRAL.**

- ◆ **PLUS UNE EXPERIENCE TRAUMATISANTE SUBMERGE L'INDIVIDU, PLUS LES PARTIES PRIMITIVES DE SON CERVEAU SE METTENT EN JEU**



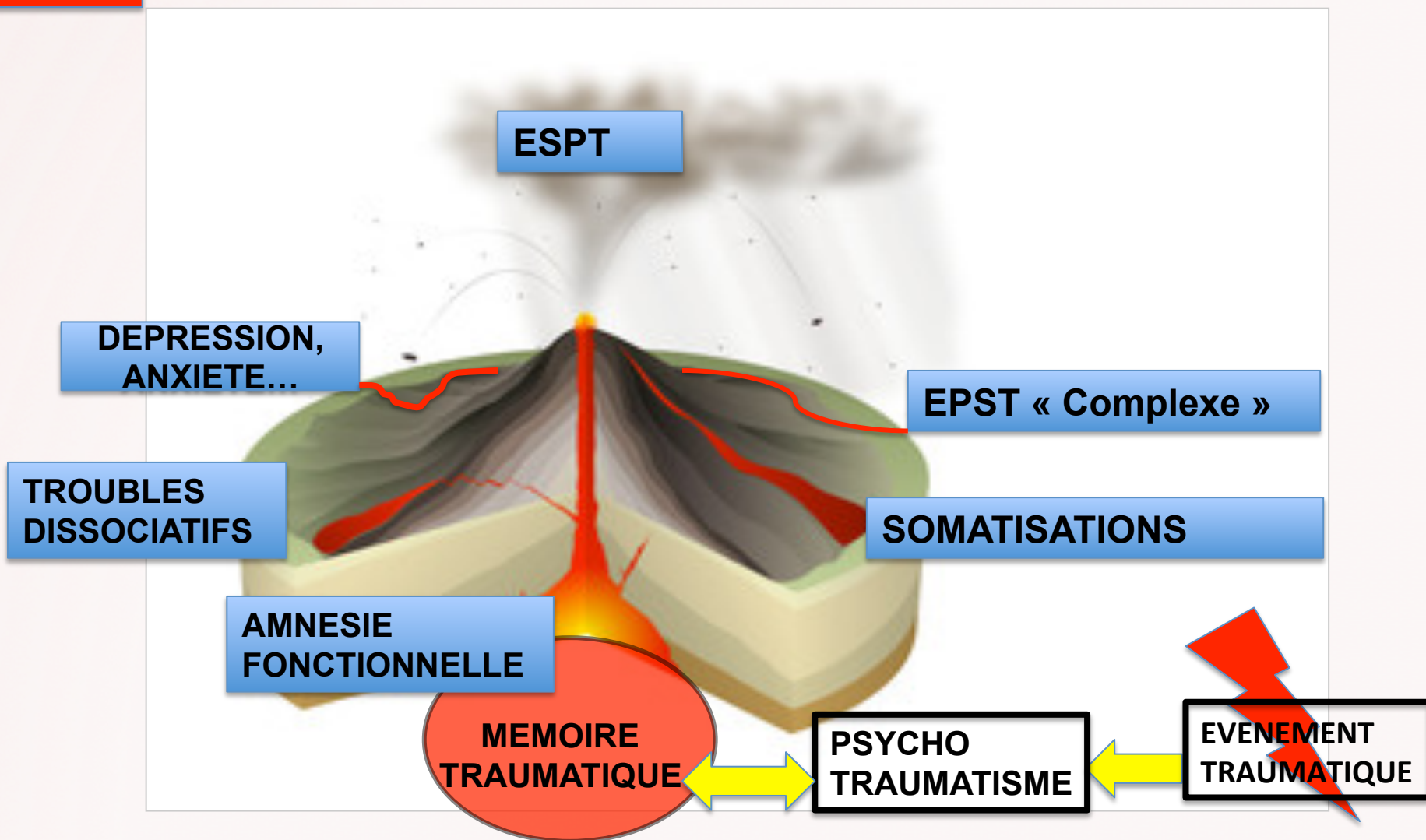
30^{ème} colloque
FF2P
PARIS 2013

- **PSYCHOTRAUMATISME ET CERVEAU**



PSYCHOTRAUMATISME ET CERVEAU

MEMOIRE TRAUMATIQUE





PSYCHOTRAUMATISME et CERVEAU

ETAT DE STRESS POST-TRAUMATIQUE

30^{ème} colloque
FF2P
PARIS 2013

SYNDROME D'EVITEMENT

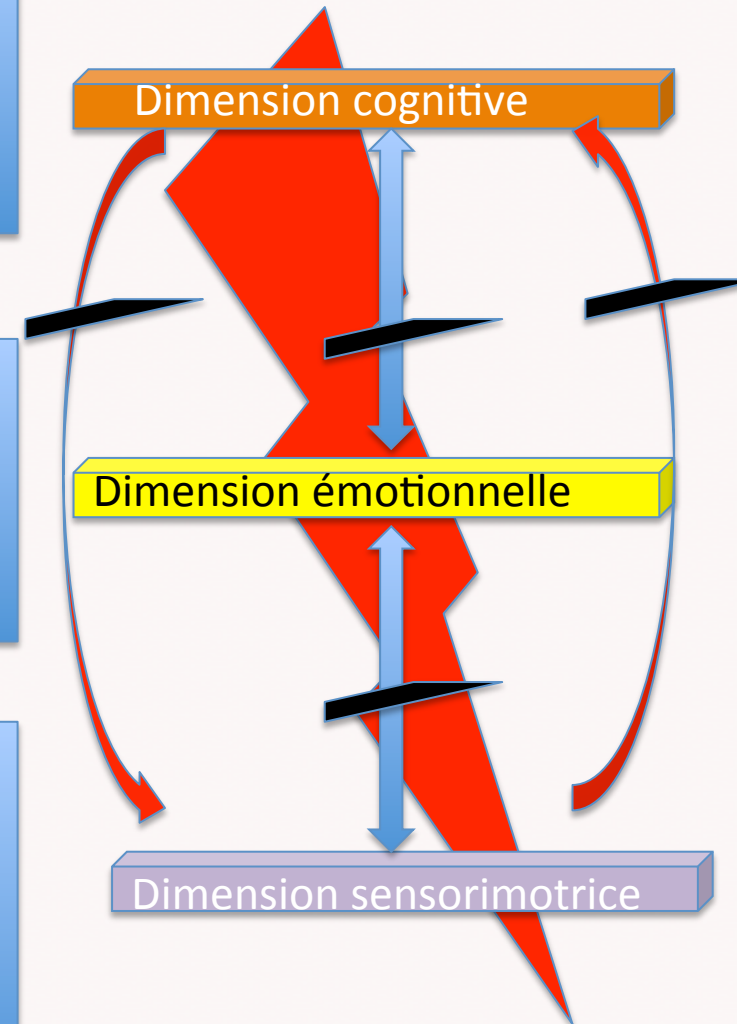
- Eviter tout ce qui peut rappeler l'évènement traumatique (pensées, lieux...)

SYNDROME DE REPETITION

- Souvenirs intrusifs
- Flashbacks
- Rêves d'angoisse

SYNDROME D'HYPERACTIVITE NEUROVEGETATIVE

- Hypervigilance
- Troubles du sommeil
- Irritabilité et trouble de la concentration





30^{ème} colloque
FF2P
PARIS 2013

PSYCHOTRAUMATISME ET CERVEAU

LA MEMOIRE TRAUMATIQUE DANS L'ESPT

AMYGDALÉ

- Hypermnésie des aspects émotionnels de l'évènement traumatique**

- Difficultés à rappeler les détails de l'évènement traumatique**

HIPPOCAMPE

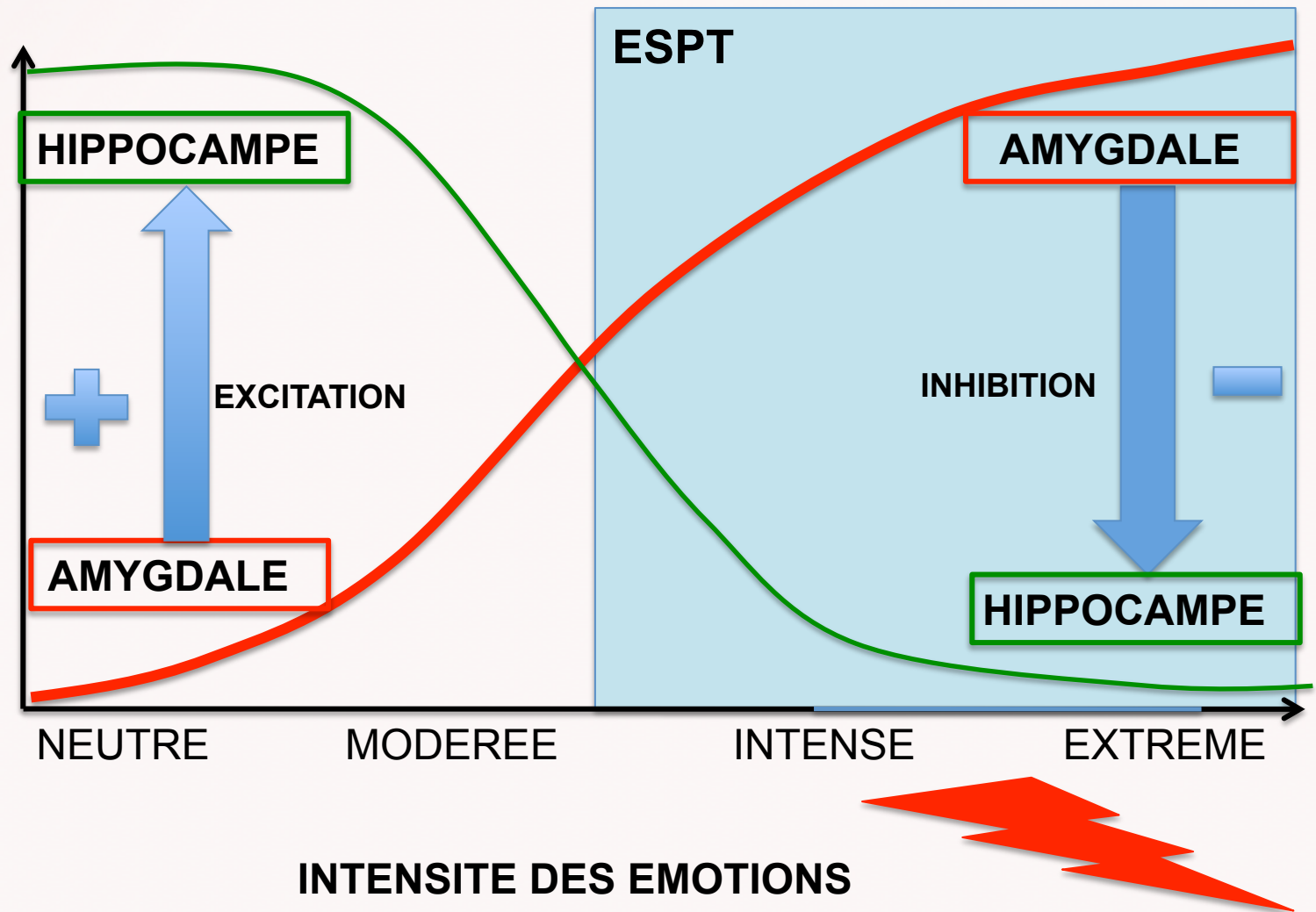


PSYCHOTRAUMATISME ET CERVEAU

30^{ème} colloque
FF2P
PARIS 2013

LA MEMOIRE TRAUMATIQUE DANS L'ESPT

NIVEAU
D'ACTIVATION
AMYGDALE
ET
HIPPOCAMPE



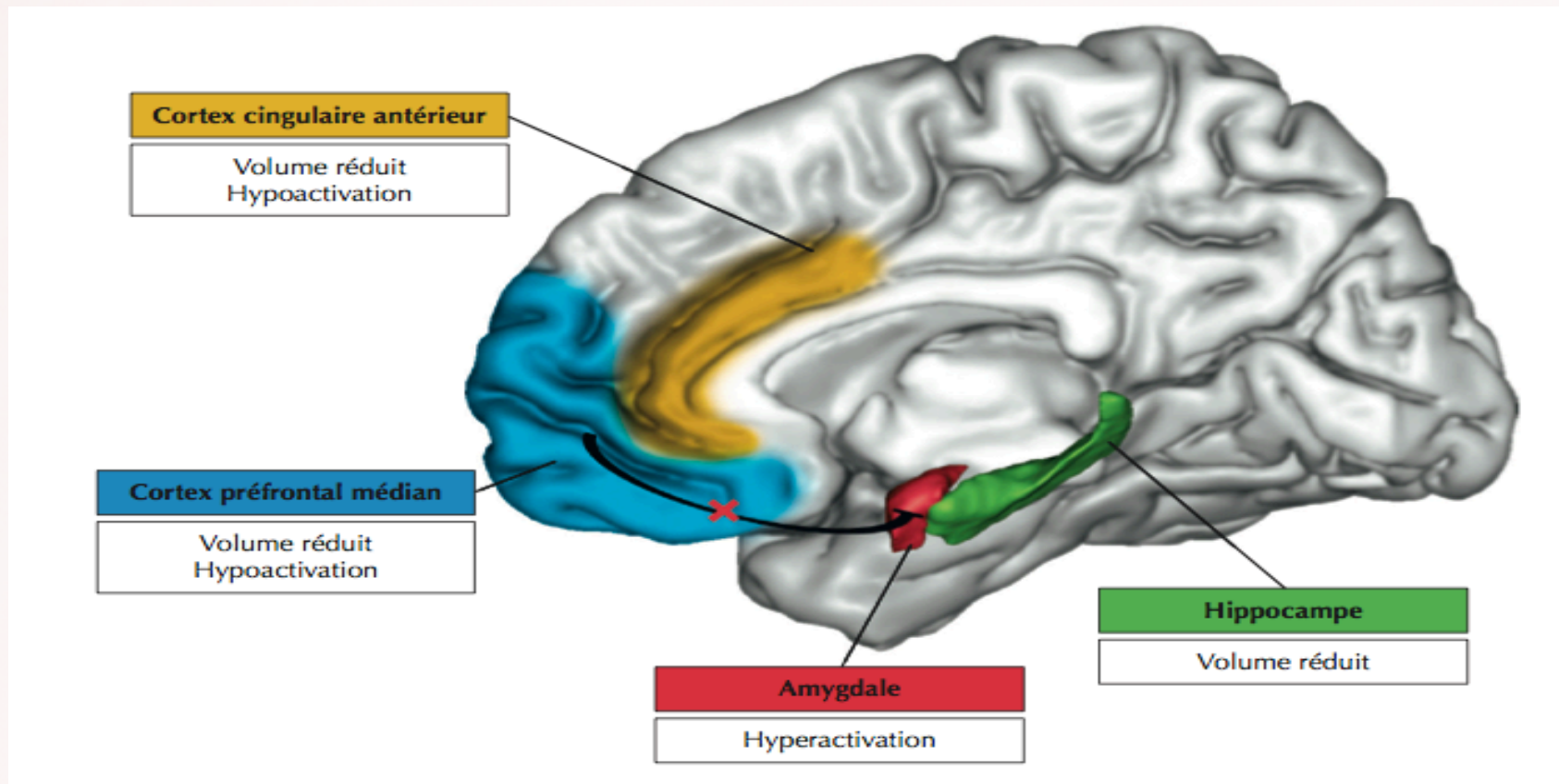
INTENSITE DES EMOTIONS



PSYCHOTRAUMATISME et CERVEAU

ETAT DE STRESS POST-TRAUMATIQUE

30^{ème} colloque
FF2P
PARIS 2013

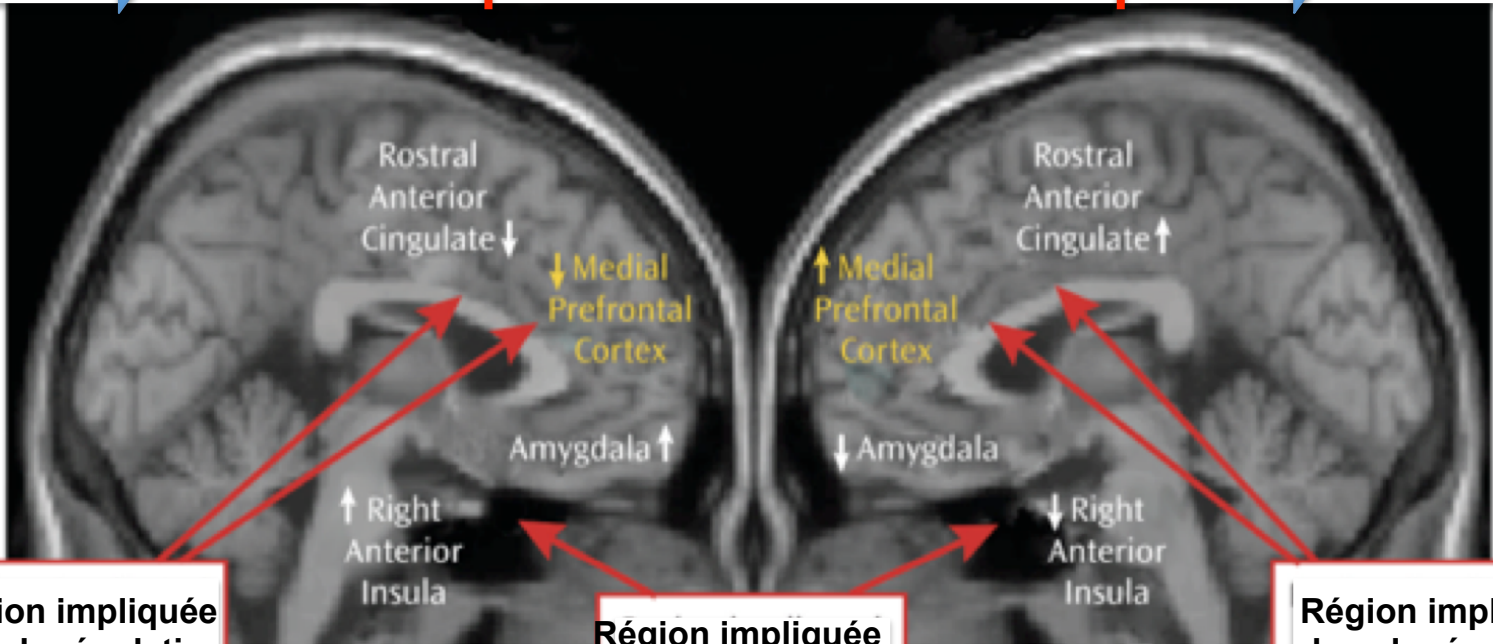




PSYCHOTHERAPIES ET CERVEAU

De la reviviscence traumatique aux phénomènes dissociatifs

30^{ème} colloque
FF2P
PARIS 2013



Région impliquée dans la régulation émotionnelle

Région impliquée dans la conscience corporelle

Région impliquée dans la régulation émotionnelle



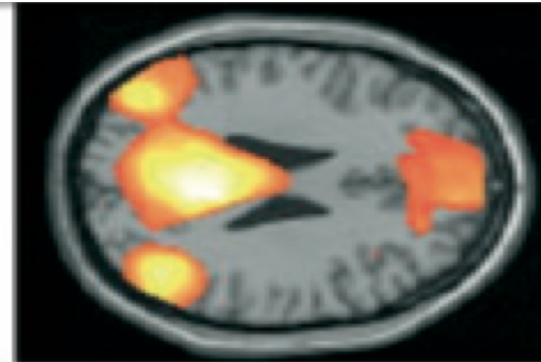
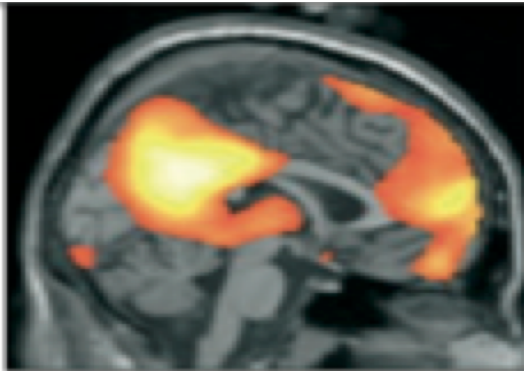
PSYCHOTRAUMATISME ET CERVEAU

30^{ème} colloque
FF2P
PARIS 2013

QUI SUIS-JE?

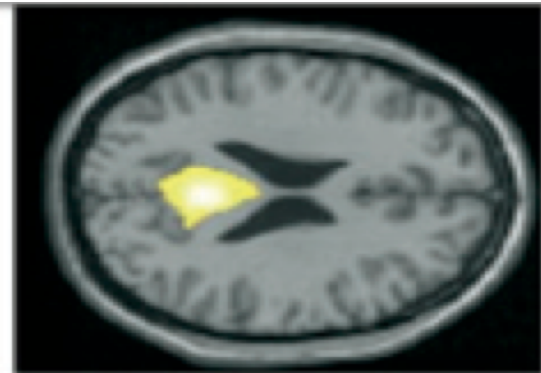
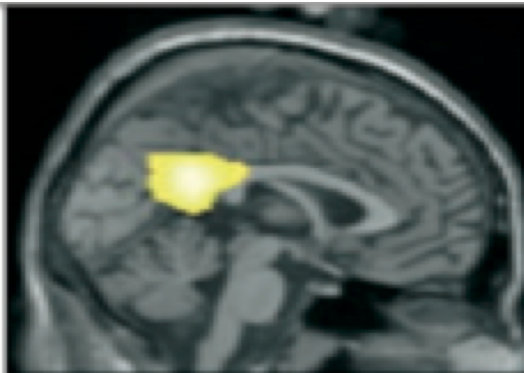
SUJETS CONTROLES

OU SUIS-JE?



QUI SUIS-JE?

ESPT



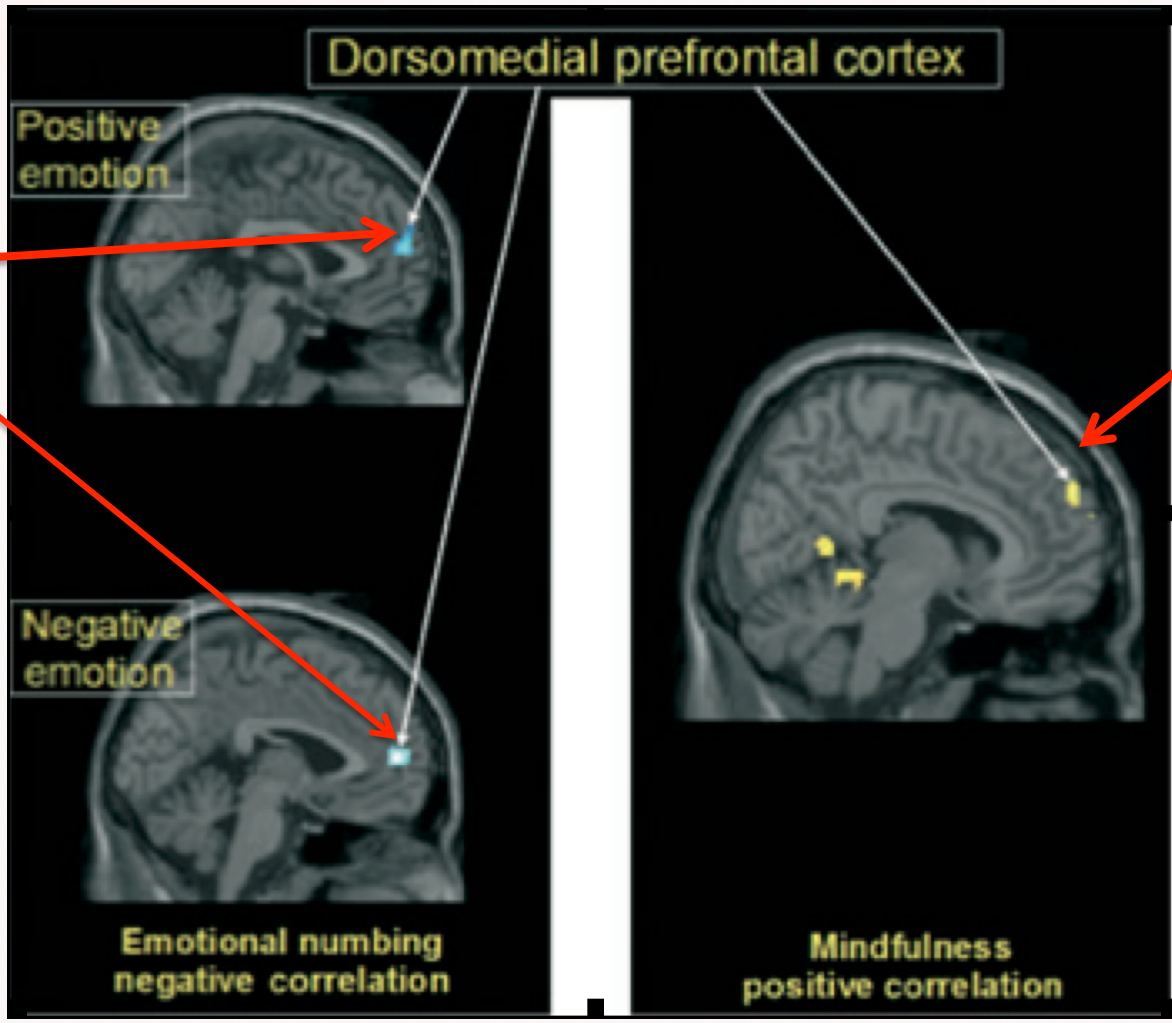


PSYCHOTRAUMATISME et CERVEAU

LE CORTEX PREFRONTAL, « l'observateur conscient »

30^{ème} colloque
FF2P
PARIS 2013

 Hypoactivation



 Hyperactivation

ESPT lié abus dans l'enfance

Sujets sains



PSYCHOTRAUMATISME ET CERVEAU

30^{ème} colloque
FF2P
PARIS 2013

**EST-CE QUE LE PSYCHOTRAUMATISME,
EN DEHORS DE L'ETAT DE STRESS
POSTRAUMATIQUE, A UN IMPACT SUR LE
CERVEAU ?**

OUI



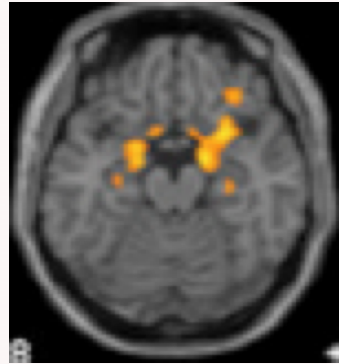
PSYCHOTRAUMATISME et CERVEAU

30^{ème} colloque
FF2P
PARIS 2013

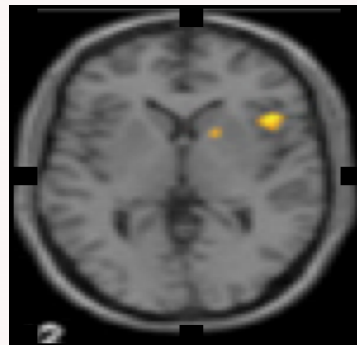
CONSEQUENCES FONCTIONNELLES et STRUCTURALES chez l'enfant et l'adolescent en fonction du type de traumatisme



Atrophie



NEGLIGENCE AFFECTIVE



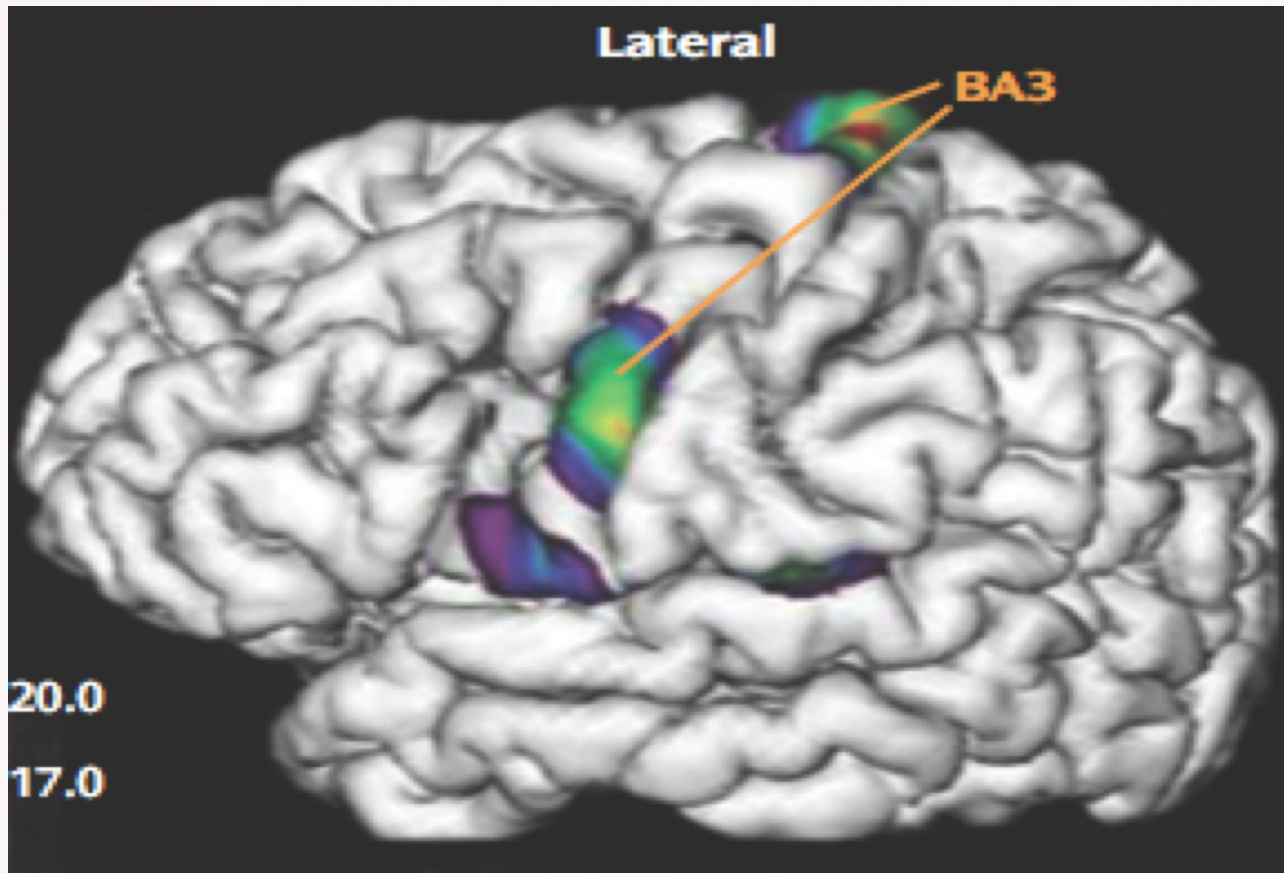
MALTRAITANCE PHYSIQUE



PSYCHOTRAUMATISME ET CERVEAU

LE TRAUMATISME SEXUEL ?

30^{ème} colloque
FF2P
PARIS 2013

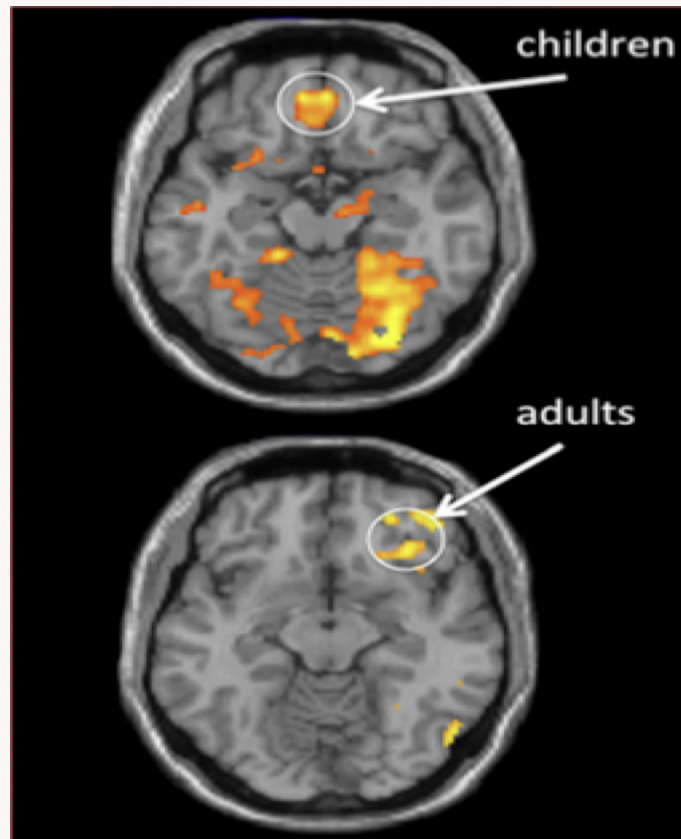


PSYCHOTRAUMATISME ET CERVEAU



30^{ème} colloque
FF2P
PARIS 2013

CONSEQUENCES FONCTIONNELLES et STRUCTURALES La maturation cérébrale





MESSAGES A RETENIR

30^{ème} colloque
FF2P
PARIS 2013

- ◆ **LE PSYCHOTRAUMATISME A UN IMPACT FONCTIONNEL (une zone fonctionne trop ou pas assez) ET STRUCTURAL (diminution de volume) SUR LE CERVEAU**
- ◆ **EN CAS DE PSYCHOTRAUMATISME, LE CORTEX PREFRONTAL MEDIAN N'EST PLUS EN MESURE DE REGULER L'AMYGDALÉ ET LE TRONC CEREBRAL**
- ◆ **LE PSYCHOTRAUMATISME ENTRAINE UNE ALTERATION DE LA CONSCIENCE DE SOI**



**30^{ème} colloque
FF2P
PARIS 2013**

MESSAGES A RETENIR

◆ EN CAS DE TRAUMATISME, LE CERVEAU ESSAIE DE PROTEGER L'INDIVIDU :

-EN MODIFIANT DES ZONES CEREBRALES QUI SONT DIRECTEMENT VISEES PAR L'ACTE TRAUMATIQUE

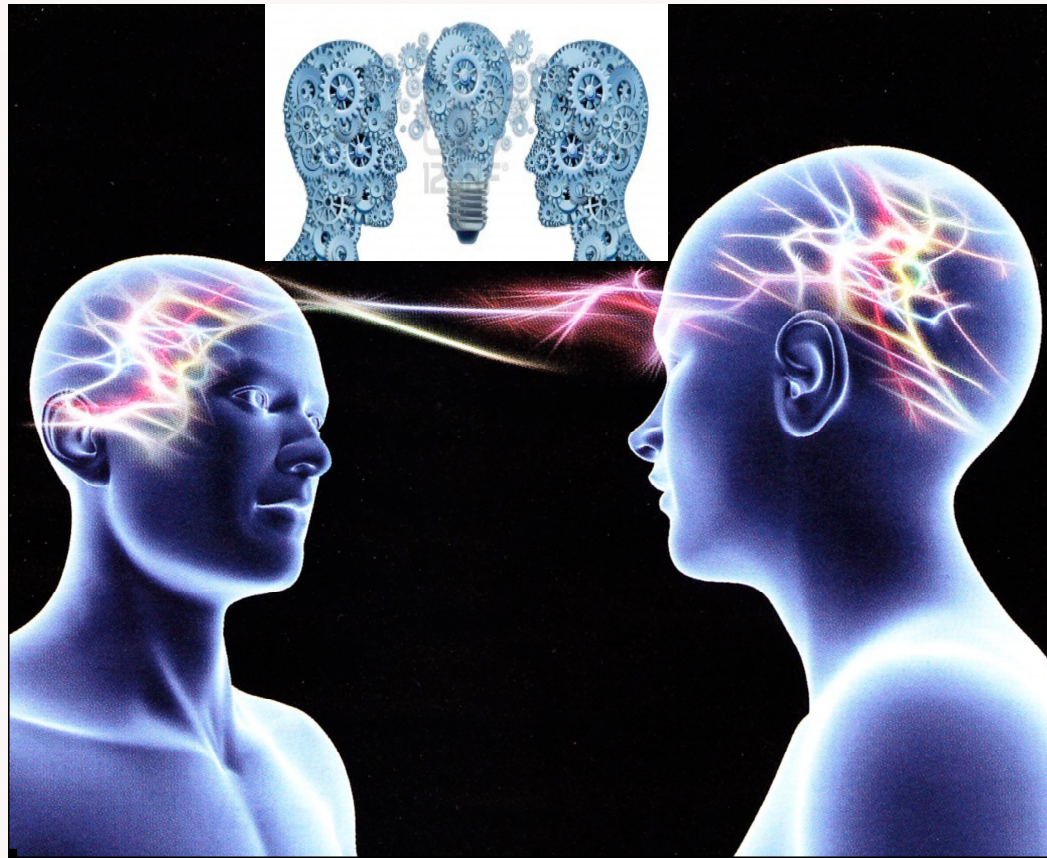
- EN DECONNECTANT L'INDIVIDU DE SA VIE EMOTIONNELLE INTERIEURE



PSYCHOTHERAPIES ET CERVEAU

30^{ème} colloque
FF2P
PARIS 2013

Un patient et un thérapeute





30^{ème} colloque
FF2P
PARIS 2013

PSYCHOTHERAPIES ET CERVEAU

DES NEURONES MIROIRS A LA THEORIE DE L'ESPRIT

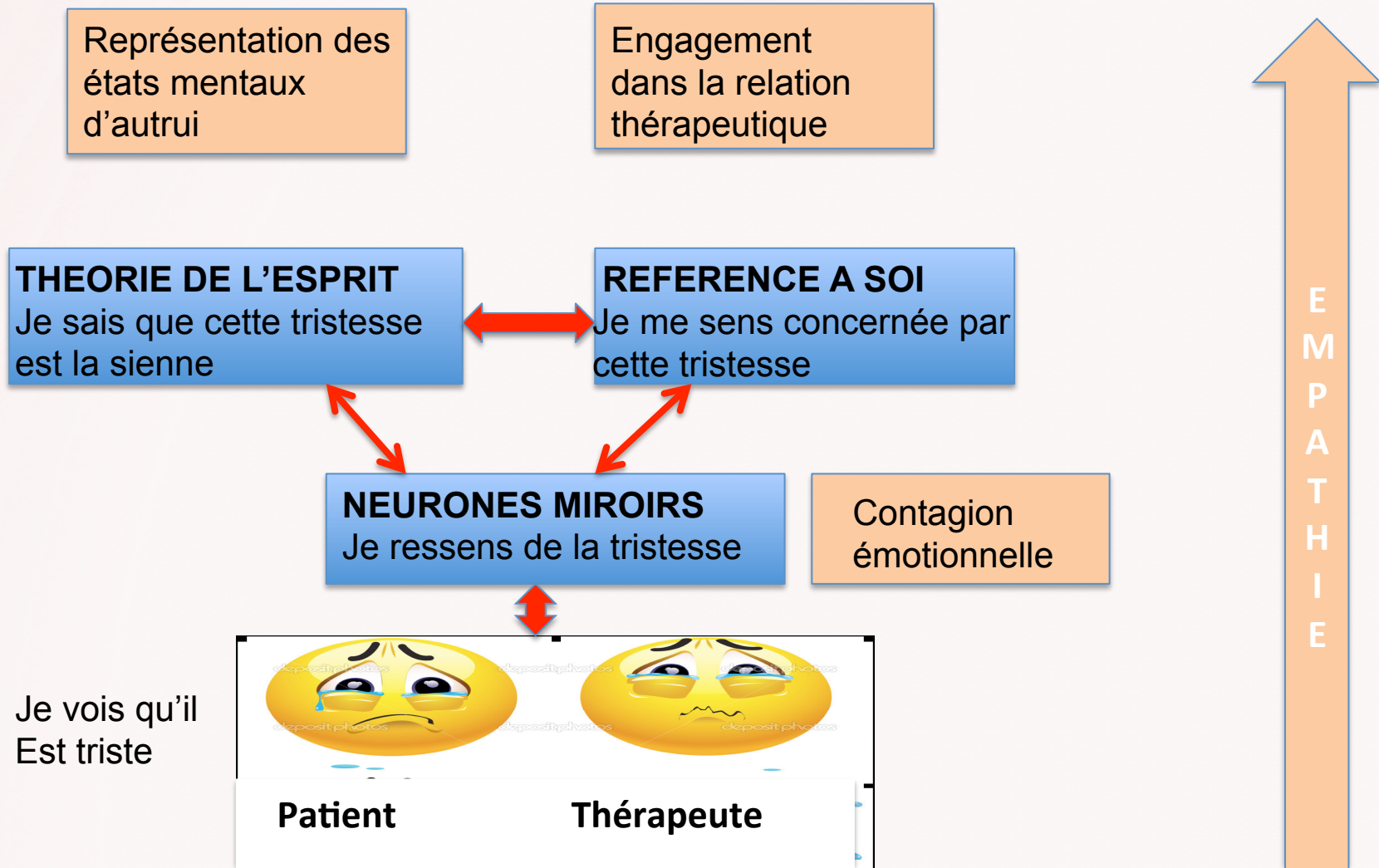




PSYCHOTHERAPIES ET CERVEAU

PROCESSUS IMPLIQUES DANS L'EMPATHIE

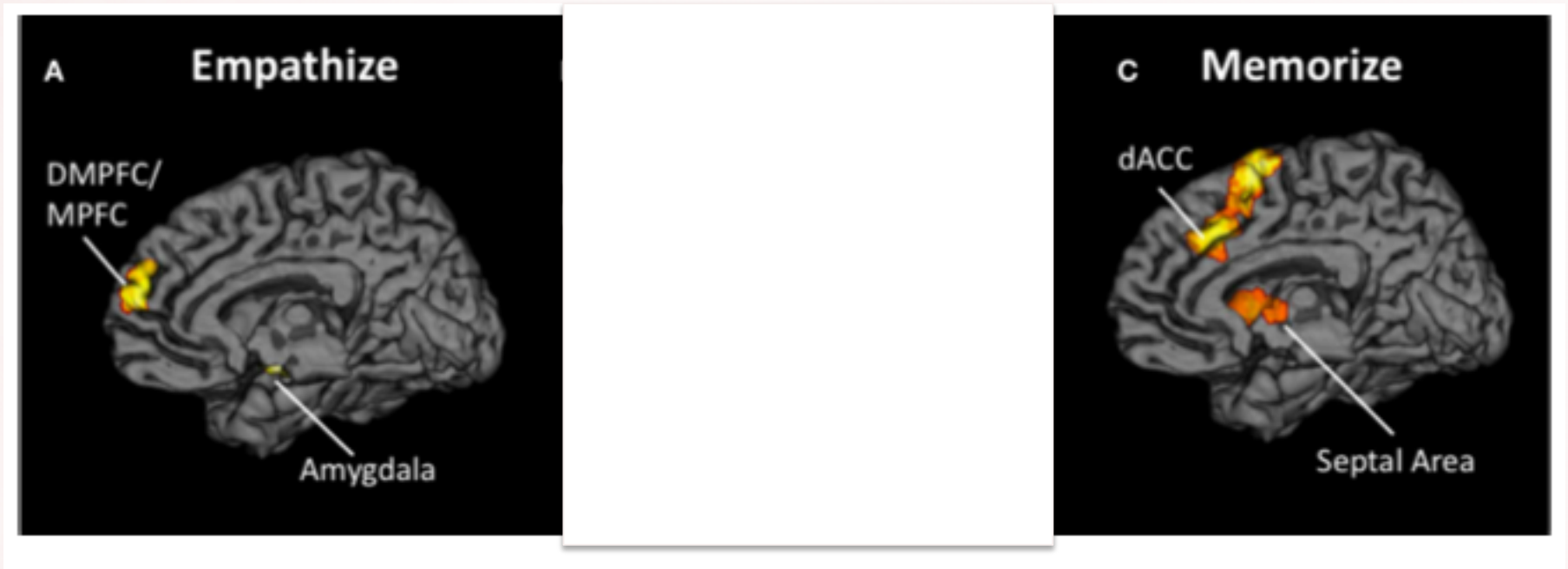
30^{ème} colloque
FF2P
PARIS 2013





PSYCHOTHERAPIES ET CERVEAU

30^{ème} colloque
FF2P
PARIS 2013



PSYCHOTHERAPIES ET CERVEAU

LIMITES ?

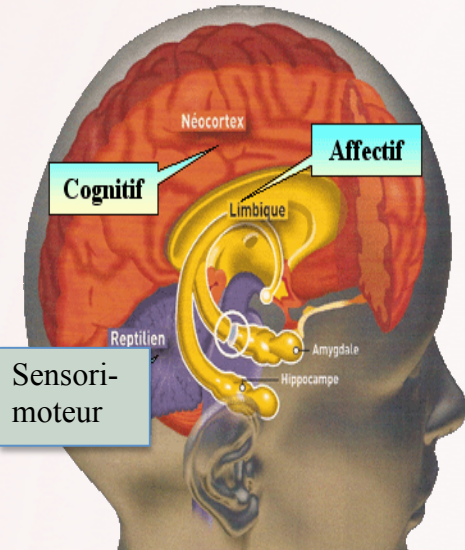
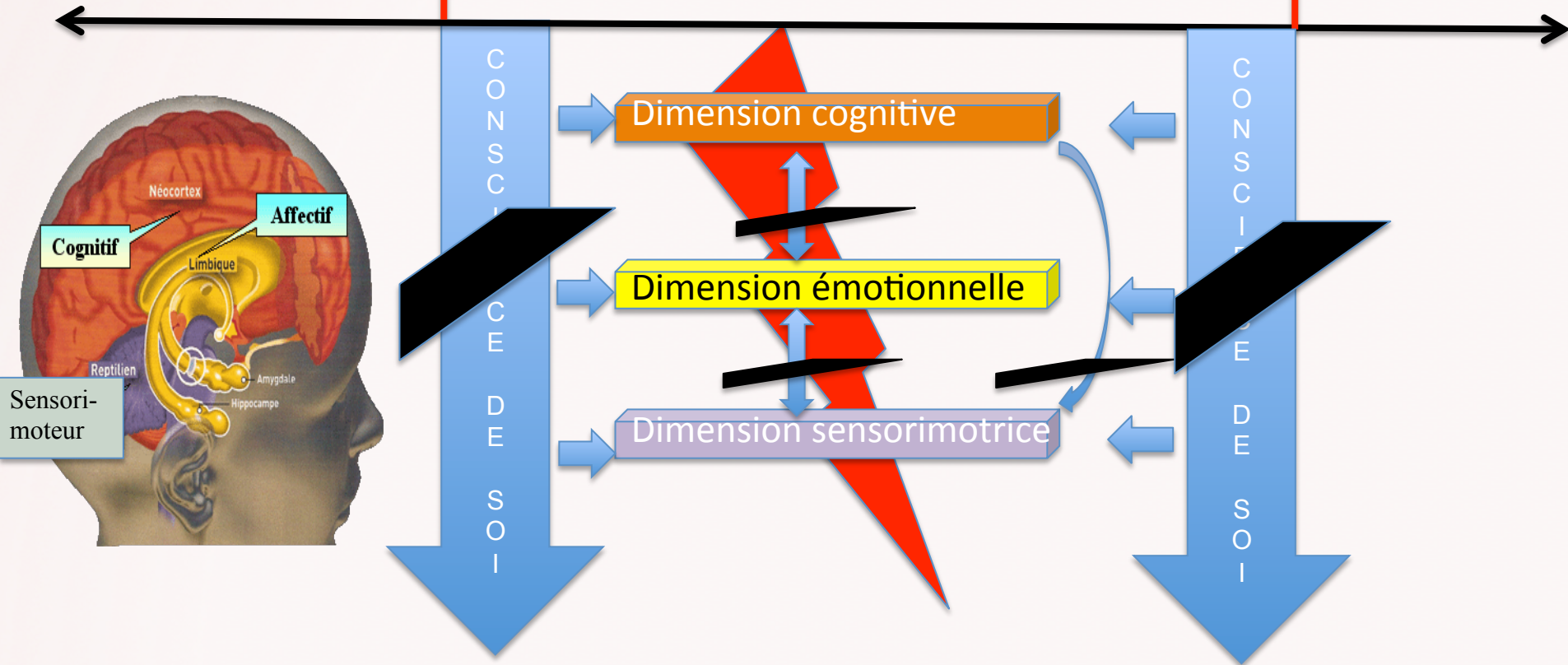


30^{ème} colloque
FF2P
PARIS 2013

REVIVISCENCE
TRAUMATIQUE

REGULATION EMOTIONNELLE
EFFICACE

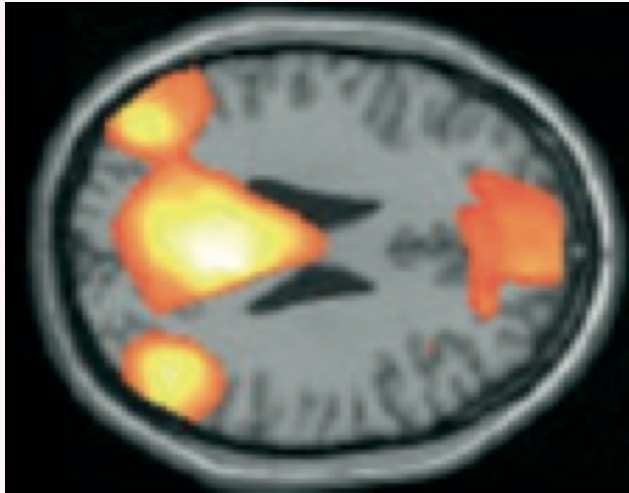
DISSOCIATION





PSYCHOTHERAPIES ET CERVEAU

30^{ème} colloque
FF2P
PARIS 2013

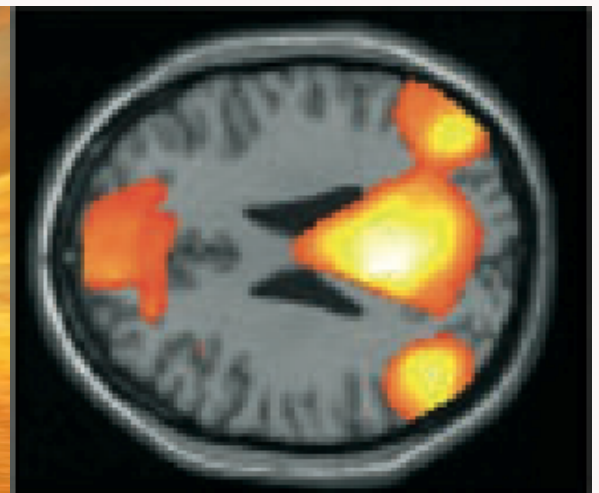


COMPASSION

PRESENCE

SECURITE

EMPATHIE





**30^{ème} colloque
FF2P
PARIS 2013**

JE VOUS REMERCIE DE VOTRE ATTENTION